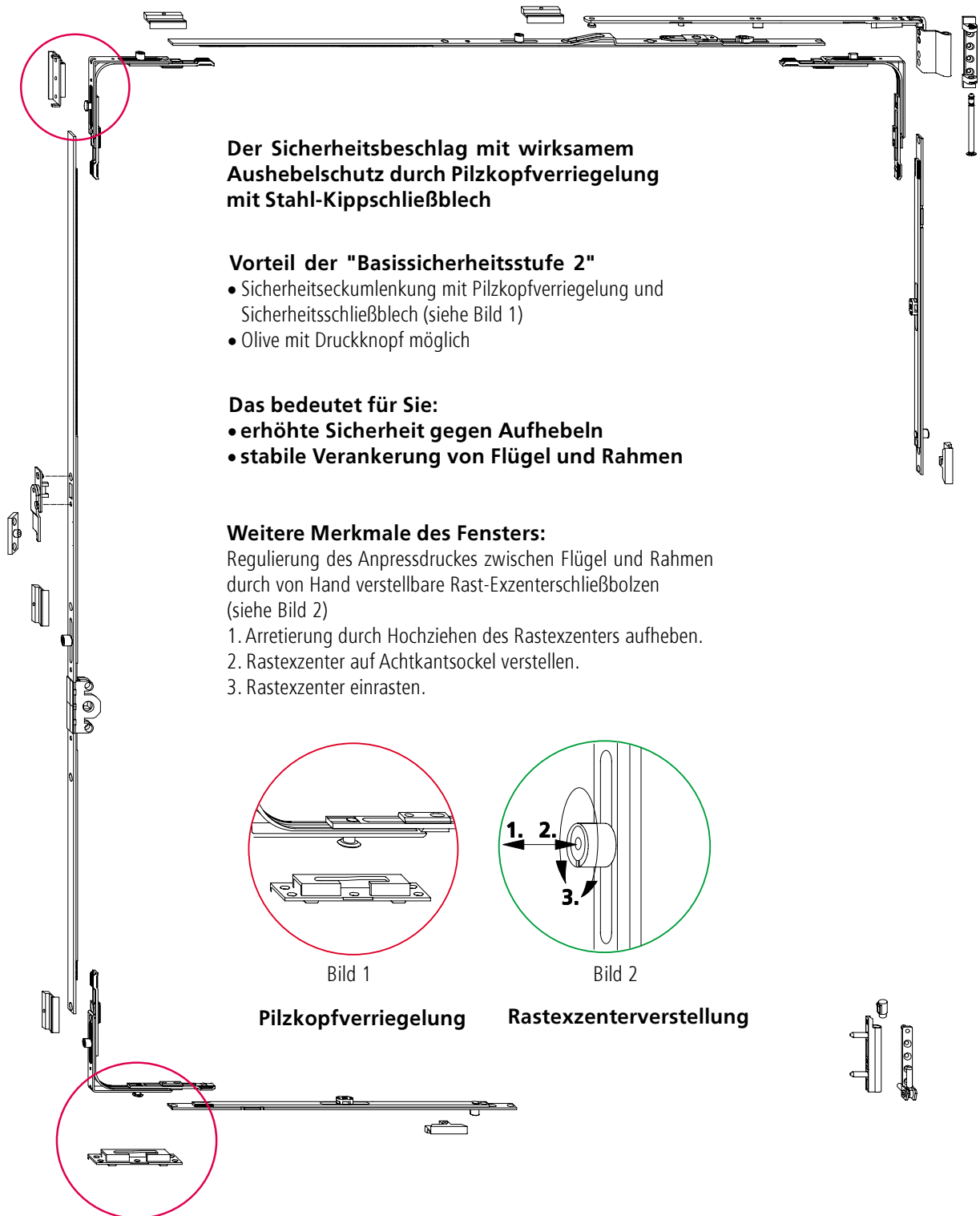


Basissicherheitsstufe 2



Der Sicherheitsbeschlag mit wirksamem Aushebelschutz durch Pilzkopfverriegelung mit Stahl-Kippschließblech

Vorteil der "Basissicherheitsstufe 2"

- Sicherheitseckumlenkung mit Pilzkopfverriegelung und Sicherheitsschließblech (siehe Bild 1)
- Olive mit Druckknopf möglich

Das bedeutet für Sie:

- **erhöhte Sicherheit gegen Aufhebeln**
- **stabile Verankerung von Flügel und Rahmen**

Weitere Merkmale des Fensters:

Regulierung des Anpressdruckes zwischen Flügel und Rahmen durch von Hand verstellbare Rast-Exzenterschließbolzen (siehe Bild 2)

1. Arretierung durch Hochziehen des Rastexzentrers aufheben.
2. Rastexzenter auf Achtkantsockel verstellen.
3. Rastexzenter einrasten.

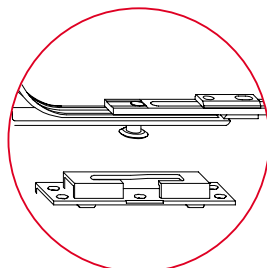


Bild 1

Pilzkopfverriegelung

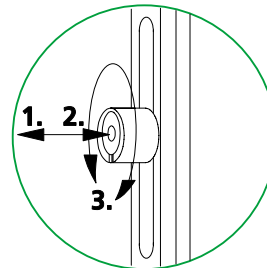


Bild 2

Rastexzenterverstellung

Technische Änderungen vorbehalten